

# PLATINUM

зима 2009/10

Эталон роскошной жизни

Портрет  
будущего

Время новых открытий



9 771691 427001 12

5 LVL | 10 LTL | 75 EEK





Специалисты команды ЭРИКА НИССЕНА ЙОХАНСЕНА (шведское архитектурно-дизайнерское бюро Styli Trampoli) называют себя сценаристами пространства. И, как мы видим, не зря: привычная для сети REVAL HOTELS линейка номеров, включающая «стандарт», «ревал», «представительский» и «люкс», здесь развлекает и привлекает гостя, позволяя при этом получить быстрое знакомство с содержанием книги.

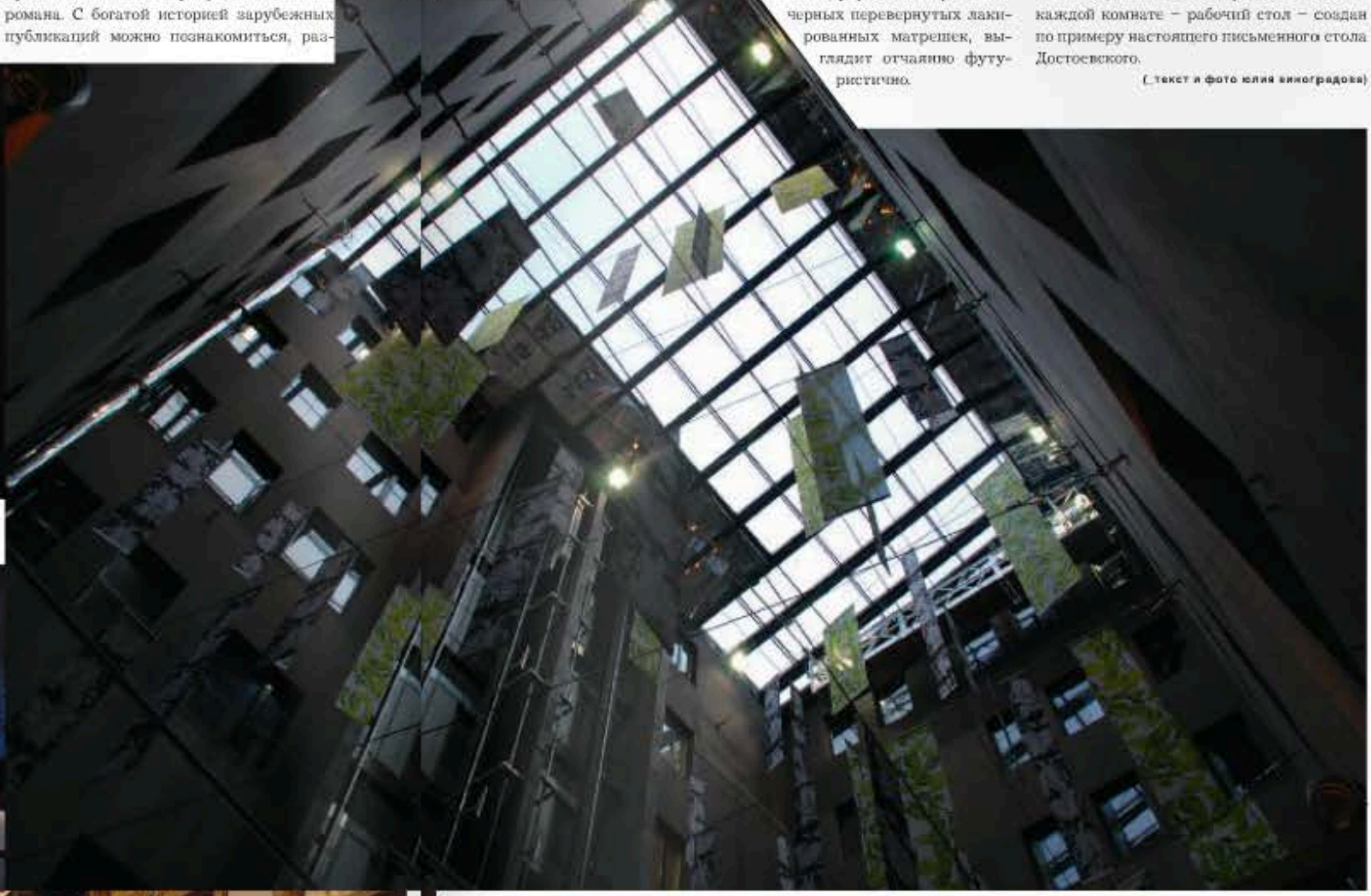
Туристические тропы хорошо протроены описанными в романе событиями, и дизайнеры не стали отказываться от очевидного. К примеру, столешница журнального столика в ресепшен оформлена в виде карты Петербурга, на которой отмечены расположение отеля и маршрут Раскольникова к старушке процентище. Авторы не преминули показать и международное значение романа. С богатой историей зарубежных публикаций можно познакомиться, раз-

глядывая жалюзи в ванной комнате, рисунок которых составлен из обложек разнообразных изданий книги. Если в самых номерах книг нет – на прикроватный столик изложены только Библию, – то в коридорах текста вдоволь. Цитаты на русском и английском вытканы на коврах и напечатаны на табличках перед дверью в номер. Любопытный отрывок легко отыскать в тексте: номеру этажа соответствует номер одной из семи частей романа, комнате – номер предложения. Саму книгу на более чем двадцати языках можно захватить в лобби, по дороге на завтрак. Завтракать предлагается в атриуме, на месте бывшего двора-колодца.

Ресторан и лобби наполнены деталями в духе мещанского быта и современного самоварами и матрешками. Декораторы не собирались увлекаться историзмом безоглядно. Дизайн-концепт не в меньшей мере нацелен на современность. Наверное, поэтому стойка ресепшен, украшенная рядом из черных перевернутых лакированных матрешек, выглядит отчаянно футуристично.

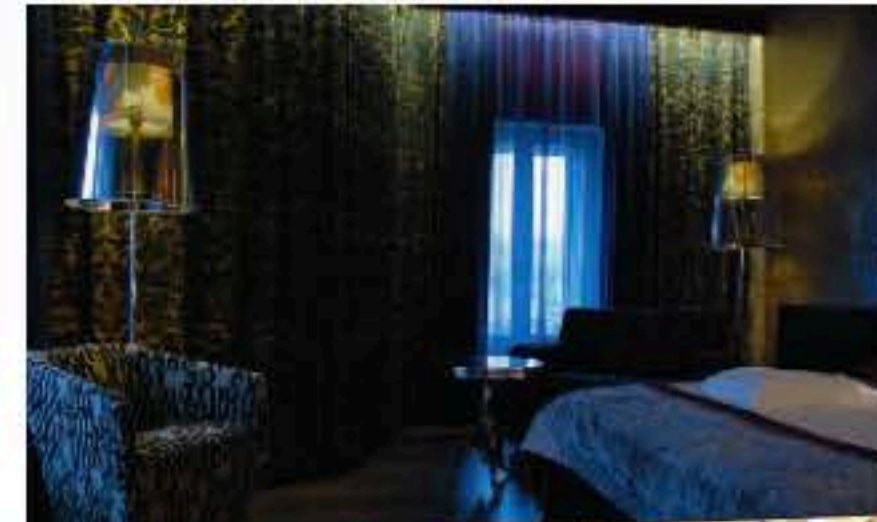
Развлекательный элемент стал одним из основных приемов. Что отвечает стратегии Reval Hotels: помимо отдыха предлагать своим клиентам местный колорит. Характер интертеймента варьируется. От познавательных мотивов, связанных с романом и биографией писателя, до чисто китчевых интерпретаций русского интерьера с его восточным украшательством, роскошью и маслом масляным. Идея поставить в лобби ДИВАН-ШКАТУЛКУ с хохломской росписью на обороте спинки напрямую поддерживает эту линию. Однако не все ей подчиняется. Простые старые СЧЕТЫ, неперменный предмет приказничьего обихода, стали остроумным украшением минималистичного книжного шкафа из березового шпона. Осталось добавить, что главный предмет мебели в каждой комнате – рабочий стол – создан по примеру настоящего письменного стола Достоевского.

(Текст и фото Юлия виноградова)

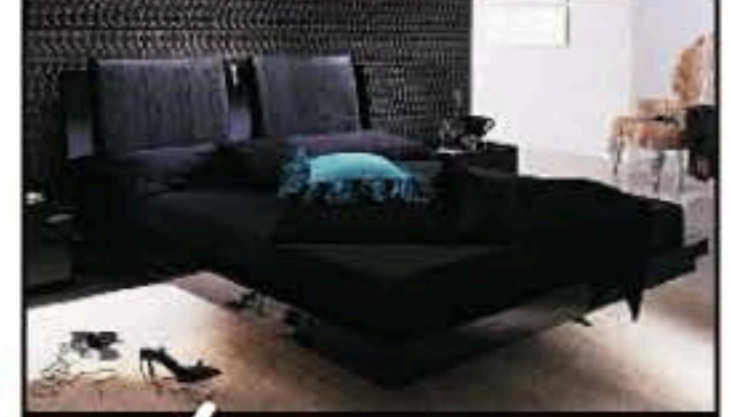


## ОТЕЛЬ-КНИГА

НОРВЕЖСКАЯ КОМПАНИЯ REVAL HOTELS, РАЗВИВАЮЩАЯ СЕТЬ ГОСТИНИЦ В ГОРОДАХ БАЛТИЙСКОГО РЕГИОНА ТАЛЛИНЕ, РИГЕ, ВИЛЬНЮСЕ И КАУНАСЕ, РАСШИРИЛА ДЕЛОВУЮ ГЕОГРАФИЮ. НОВЫЙ ОТЕЛЬ НА 173 НОМЕРА ОТКРЫЛСЯ В ПЕТЕРБУРГЕ, РАСПОЛОЖЕННЫЙ НЕДАЛЕКО ОТ ЛИТЕЙНОГО МОСТА В ЗДАНИИ XIX ВЕКА, ОН ПОЛУЧИЛ НАЗВАНИЕ SONYA, В ЧЕСТЬ ГЕРОИНИ РОМАНА «ПРЕСТУПЛЕНИЕ И НАКАЗАНИЕ» СОНЕЧКИ МАРМЕЛАДОВОЙ. КЛЮЧЕВЫЕ ЭЛЕМЕНТЫ ДИЗАЙН-РЕШЕНИЯ НАПРЯМУЮ ИЛИ КОСВЕННО СВЯЗАНЫ С РОМАНОМ.



## ГАЛЕРЕЯ МЕБЕЛИ И ПРЕДМЕТОВ ИНТЕРЬЕРА



Decorazio

Пр. Науки, д. 30, корп. 1. Тел.: +7(812) 298 2244, 550 7271 www.decorazio.com